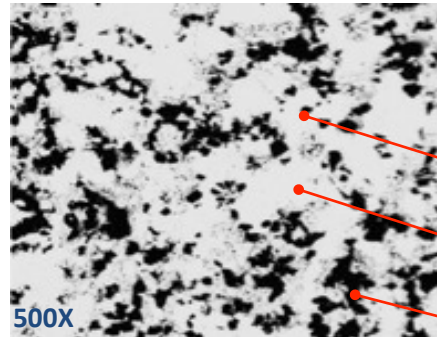




Schleifen mit **Metallbindung** von PKD- & PKB-Schneidwerkzeugen

Eigenschaften:

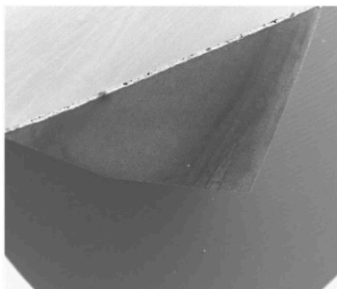
- ✓ hohe Festigkeit der Bindung
- ✓ hervorragende Schleifleistung
- ✓ Kurze Taktzeit / lange Standzeit
- ✓ reduzierte Kantenschartigkeit
- ✓ exzellente Oberflächengüte
- ✓ hohe Produktivität und Kostensenkung



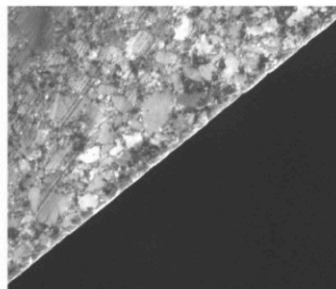
- Diamant
- Metallbindung
- Füllstoff

Standard Korngröße (D): 7, 10, 20, 30

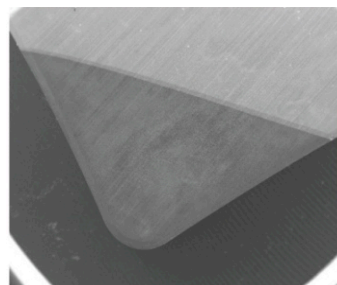
Standard Konzentration: C100, C125, C150



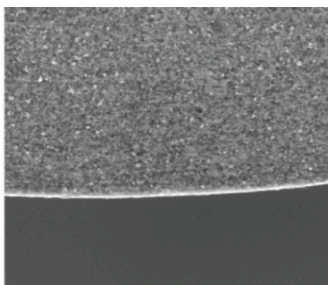
PKD
(SPCN 1203EDR-A1)



Nach dem Schleifen
PKD (X1000)



PKB
(CNMA 543-KR)



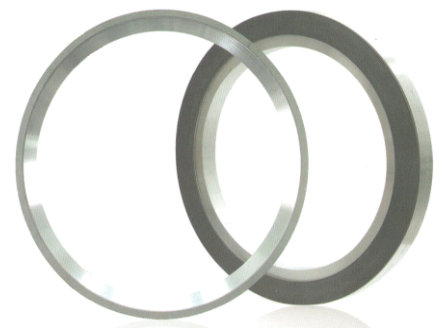
Nach dem Schleifen
PKB (X1000)

Maschine:

- Easy Grinder
- Ewamatic
- Agathon
- Farman
- Coborn
- Ewag
- etc.

Schleifscheibe:

- 6A2
- 11A2
- 12A2



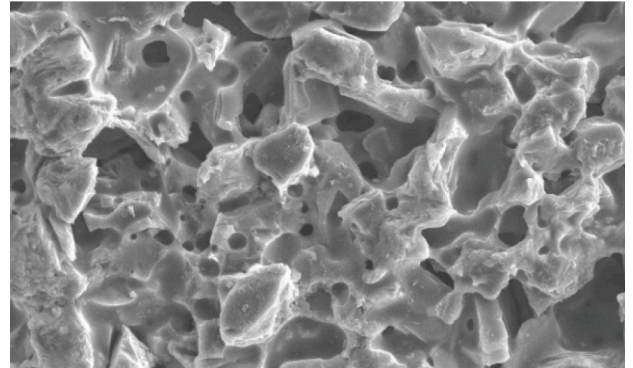
**BÄRHAUSEN – Ihr Partner für
professionelle Schleiftechnik**



Schleifen mit **keramischer Bindung** von PKD- & PKB-Schneidwerkzeugen

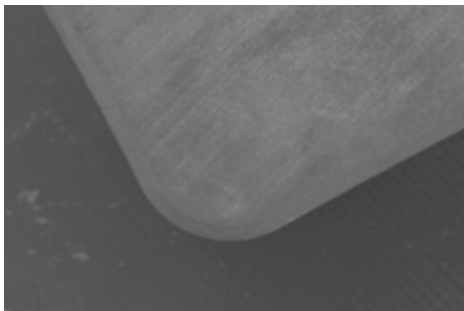
Eigenschaften:

- ✓ hohe Festigkeit der Bindung
- ✓ Einfache Variierung der Porosität
- ✓ Ausgezeichnetes Schleifverhältnis
- ✓ Kurze Taktzeit / lange Standzeit
- ✓ reduzierte Kantenschartigkeit
- ✓ exzellente Oberflächengüte
- ✓ hohe Präzision und effizientes Schleifen

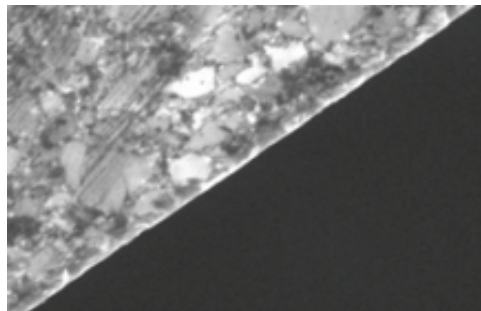


Standard Korngröße (D): 7, 10, 20, 30

Standard Konzentration: C100, C125 , C150



PKD
(SPCN 1203EDR-A1)



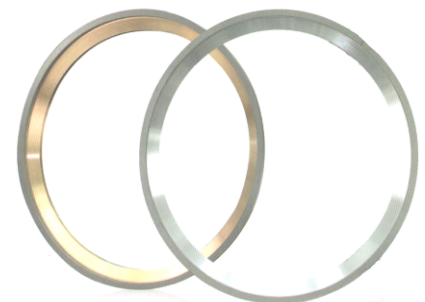
Nach dem Schleifen
PKD (X1000)

Maschine:

- Easy Grinder
- Ewamatic
- Agathon
- Farman
- Coborn
- Ewag
- etc.

Schleifscheibe:

- 6A2
- 11A2
- 12A2



BÄRHAUSEN – Ihr Partner für
professionelle Schleiftechnik